

01 / 产品简介

本产品采用制冷片降温、保温的方式，对冰箱内胆进行降温，保温，通过制冷片吸收热量，传导至铝制的散热块，再通过风机产生对流空气对散热块散热，最终将热量散到机外空气中进行降温保温。产品顶盖上设置有UV杀菌器能对内部进行杀菌，保持内胆内物品干净卫生，并减缓变质速度。
本产品包含：机身，顶盖及适配器。

02 / 阅读提示

⊗ 禁止的操作 ⊕ 重要注意事项 ⚙ 操作、使用提示 📖 词汇解释、参考信息

03 / 目录

- 产品简介.....1
- 阅读提示.....1
- 目录.....1
- 物品清单.....2
- 基本参数信息.....2
- 产品结构及部件.....3
- 工作原理.....4
- 安装及使用.....4
- 化妆品建议冷藏温度参考.....6
- 故障停机.....7
- 常见故障及排除方法.....7
- 注意事项.....8
- 有害物质表.....8
- 保修卡.....9

04 / 物品清单

开始使用前，请核对包装内物品。

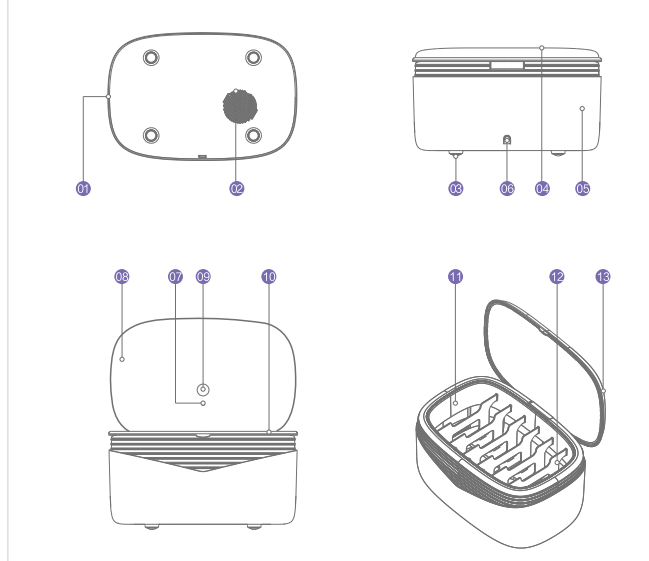
序号	名称	数量	说明
1	美妆冰箱	1	美妆冰箱1台
2	说明书	1	使用说明
3	保修卡	1	附在说明书上
4	合格证	1	产品合格证
5	电源适配器	1	放置在产品内胆
6	内支架	2	放置在产品内胆
7	隔板	3	放置在产品内胆

05 / 基本参数信息

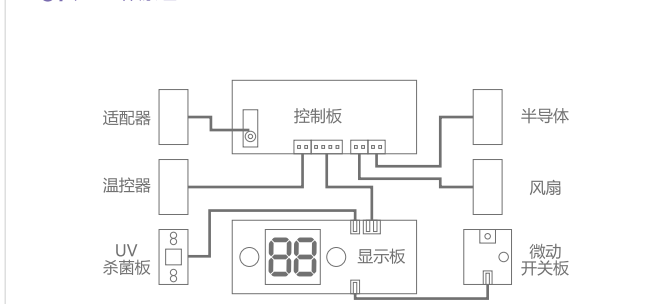
产品名称：冷藏箱(美妆冰箱)			
产品型号：SLS-BX1	额定功率：35W	箱体电压：12V==	
额定电压：220V~	发泡剂：聚苯乙烯	气候类型：SN/N	
产品容量：约5.5L	产品净重：约2.4Kg	产品尺寸：340x230x200mm	

06 / 产品结构及部件

- ① 出风口 ④ 底座 ⑥ 顶盖 ⑧ 内胆
- ② 进风口 ⑤ 电源插口 ⑦ 温控器 ⑨ 隔板
- ③ 脚垫 ⑩ UV杀菌灯 ⑪ 中托 ⑫ 装饰圈
- ⑬ 控制窗

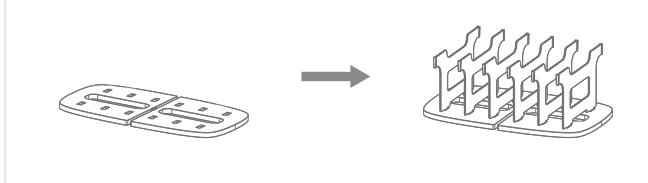


07 / 工作原理



08 / 安装与使用

- 打开产品包装后，打开顶盖，内胆里面有适配器，拿出适配器，将接头插入底座后部电源插孔。
- 内支架安装：先将两内支架按下图组装好，放入内胆底部；然后根据你的实际需要，将隔板插入对应的孔槽即可（隔板间距可按需求选择）



09 / 控制功能及操作说明



按键名称	按键图标	功能说明
电源键		触摸按键，单按一次，蜂鸣器响一下，机器进入工作状态；在按一次，蜂鸣器响一下，机器进入待机状态。
模式键		触摸按键，每单按一次，蜂鸣器响一下，在10℃、15摄氏度循环。
双8显示		首次通电开机，默认进入10℃的模式，双8显示10；按一次模式键，进入15℃，再按一次，进入循环，双8显示为白光。

按键方式为触摸按键，每次按键成功响应后，蜂鸣器均伴随“滴”一声；

首次上电：
初次上电，蜂鸣器发出“滴”1声，显示板上所有指示灯点亮2秒后熄灭（白光），然后进入上电状态。

电源键：
机器上电状态下，按一下“电源键”，机器进入工作状态，双8显示10，再按一下“电源键”，双8熄灭，机器进入待机状态。

模式键：
机器工作状态下，按一下“模式键”，双8显示下个模式（10、15循环显示）长按“模式键”3秒，开启自动杀菌模式。

双8显示：
机器上电，双8显示全亮1秒后熄灭；按下开关键，默认10℃，显示10；按下模式键，跳到15℃，显示15；再按模式键，进入循环显示；如1分钟内无操作，双8不显示。

10 / UV杀菌：

- 长按3秒，进入自动杀菌模式，双8显示“CL”，机器保持原设定温度制冷，UV-LED开始工作2小时（若此时点击☐，机器显示跳转为温度显示，可进行温度设定。温度设定完毕后，双8显示温度5秒后，自动跳转为CL显示。）
- 冰箱门打开，UVC杀菌灯停止工作。关闭后UVC杀菌灯可恢复工作；
- 长按3秒，退出杀菌模式，双8显示当前设定温度值。

模式工作说明：

- 机器上电，默认进入10℃，制冷片和风扇同时工作，当温度下降到比设定温度低1℃时，停止制冷片和风扇工作；当温度比设定温度高1℃时，制冷片和风扇再次工作；如进入15℃模式，同样进行的判定。
- 忘记关盖：开机状态下，如检测到磁控开关断开时，2分钟后开始提醒，蜂鸣器发出“滴”报警声，隔一秒响一声，5个循环后仍未关盖，机器强制停止工作。

11 / 化妆品建议冷藏温度参考

- 面膜类 5-15℃ 收缩毛孔|促进吸收|镇静肌肤
- 水乳类 10-18℃ 保湿保鲜|舒缓肌肤
- 精华类 10-15℃ 提升功效|淡化眼周浮肿
- 有机护肤品类 10-15℃ 保持新鲜|有效抑菌
- 口红等油脂类 10-25℃ 防止高温软化融化
- 香水类 10-15℃ 避免改变成分|不易挥发
- 指甲油类 10-25℃ 使用流动性更强|更易着色

*以上数据来源于主流美妆的冷藏范围，具体美妆的保存温度以实际情况为准。电源线如有损坏，必须由制造商来进行更换，严禁私自更换电源线。本器具用于家用和类似用途，如：
——商店、办公室或其他工作场合的厨房区域；
——农场以及宾馆、汽车旅店和居住性环境的顾客；
——家庭厨房环境；
——餐饮业和类似的非零售应用；
警告：除了制造商推荐使用的类型外，不得在器具的食品储藏室使用电器。不得在器具中贮存爆炸物，如助燃喷雾剂。

12 / 故障停机

- 30℃超温：如检测到冰箱门关闭大于2小时，温控器温度大于30℃，蜂鸣器提醒，机器停止工作。
- 检测温控器，如温控器坏，蜂鸣器提醒，机器停止工作。
注：以上故障出现时，蜂鸣器响10声（1Hz），如10S内故障排除则停止鸣叫。

13 / 常见故障及排除方法

常见问题	原因	排除或解决办法
UVC杀菌灯不亮、不工作	连接端子松动 端子接触不良 UVC杀菌灯坏了 电源电压可与产品电压不符	找售后联系专业人士维修 找售后联系专业人士维修更换UVC杀菌灯 确保电源电压与产品铭牌上标识电压相符
产品无法工作	电源插座可能已损坏 电源未插好接触不良 适配器未插好，接触不良	检查设备是否能正确插入 检查电源插座是否正常，是否需要更换插座 检查适配器同电源是否正确插接好 检查适配器同产品电源插口是否已正确插接好
不制冷或制冷效果差	电源插座引线可能未插好 制冷片端子松动或接触不良 制冷片损坏或老化	检查产品电源插口引线是否已正确插接好 找售后联系专业人士维修 找售后联系专业人士维修更换制冷片

14 / 注意事项

- 产品底座部分防水，请勿将产品处于浸泡、冲淋环境或长期放置潮湿的环境，以免发生危险。
- 儿童、老人或残疾人等无使用经验的人，应在监控和指导下使用产品，以免发生危险。
- 如适配器损坏，请联系售后人员，寻求原厂配件或正确型号更换，以免发生危险。
- 如产品受到任何损坏，请勿再使用，可联系售后人员，将产品寄回维修，用户切不可自行修理。
- 禁止在倾斜的台面或者不稳定的台面使用！
- 请勿使用本机配有之外的任何规格的电源适配器，否则导致的后果自负！
- 禁止在进风网前插入大头针、铁丝或其它导电物体，避免产品发生短路不能正常工作！
- 不需要使用时，请从电源插座上拔下适配器插头！
- 请勿将本产品放置在离火源、高温热源近的地方！

15 / 有害物质表

依据《电子电气产品有害物质限制使用标识要求》GB/T 26572-2011（也称中国RoHS 2.0），以下部分列出了本产品中可能包含的有害物质的名称及含量。

部件名称	铅 Pb	汞 Hg	镉 Cd	六价铬 Cr(VI)	多溴联苯 PBB	多溴二苯醚 PBDE
PCB组件	×	○	○	○	○	○
机身塑料组件	○	○	○	○	○	○
铝合金五金件	○	○	○	○	○	○
适配器(螺丝等)	○	○	○	○	○	○
内部结构	○	○	○	○	○	○
适配器、电线	×	○	○	○	○	○

本表格依据SJ/T11364的规定编制。
○：代表该有害物质在该部件所有均质材料中的含量均在GB/T 26572(IEC62321)规定的限制要求以下
×：代表该有害物质在该部件的某一均质材料中的含量超出GB/T 26572规定的限值要求。但是上表中打“×”的部件，其含量超出是因为目前业界还没有成熟的可替代的技术。

10 在中华人民共和国境内销售的电器电子产品上将印有“环保使用期限”标识。标识中的数字代表产品的正常环保使用期限。

16 / 保修卡

- 本产品实行整机保修，保修期为一年，起始日期自开具产品发票或购物凭证之日起计算，整机及主要零部件保修同国家三包政策。
- 在保修期内，凡属产品本身质量引起的性能故障，请顾客凭已填好的保修卡及购物凭证到指定维修点免费修理。
- 请妥善保管购机发票或凭证。

以下情况恕不免费维修

- 放弃保修卡及有效发票或购物凭证。
- 发票型号与维修产品型号不符或者有涂改。
- 未按说明书的要求操作机器所引起的故障。

产品信息：		维修记录：	
产品名称		维修日期	维修情况
产品型号			
购买日期			
购买地点			

废弃时相关事项

- 聚苯乙烯发泡材料均为可燃性材料，废旧冷柜应与火源隔绝，不能焚烧处理。请交给具有资质的专业回收公司处理。以避免对环境造成危害或引发其它危险。
- 冷柜废弃不用时，请将冷柜门卸掉，并拆下门封条，将门与放到合适的位置，以免小孩子进入玩耍，发生意外。

索力雅斯商务咨询(上海)有限公司
上海市闵行区光复路2116号第三幢141室
网址: http://www.soleusaair.com
售后服务热线: 400-831-8718

SOLEUSAIR
COSMETICS REFRIGERATOR (SLS-BX1)
舒乐氏美妆冰箱

感谢你购买本产品！使用产品前请仔细阅读本说明书，并妥善保管。
执行标准: GB4706.1-2005; GB4706.13-2014; GB17625.1-2012; GB4343.1-2018

使用说明书